

# PROTOCOLO BÁSICO DE MUESTREO DE MAMÍFEROS MARINOS VARADOS

1. Localizar el cadáver: donde está el animal?
2. Mantenga a las multitudes a una distancia segura



3. Evalúa la escena: ¿Es seguro acercarse? ¿Está el animal enredado en artes de pesca? ¿Ha sido trabajado o descuartizado?
4. Si no hay peligro, póngase protectores y acérquese al animal

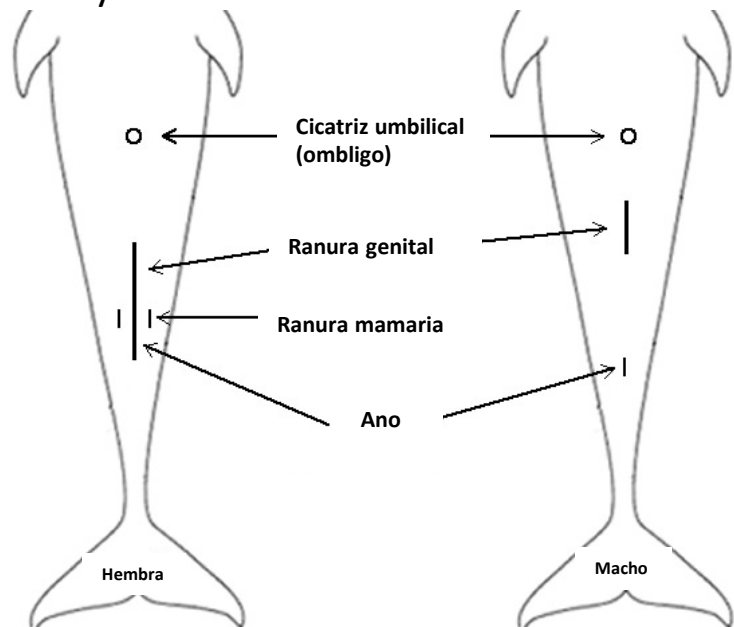


Los incidentes de varamiento de mamíferos marinos brindan la oportunidad de recopilar información biológica, como la especie, el sexo y la edad y evaluar la salud de la población en una zona. Documentar la especie la edad y el sexo si se conocen.

No toque el animal todavía.

Estado del cadáver:

- 1 = vivo
- 2 = fresco
- 3 = descompuesto
- 4 = muy descompuesto
- 5 = huesos



# Fotografías

Las fotografías son esenciales para la identificación de las especies. Coloque una etiqueta con la identificación del animal y la fecha junto al animal encada foto para proporcionar un sentido de escala.

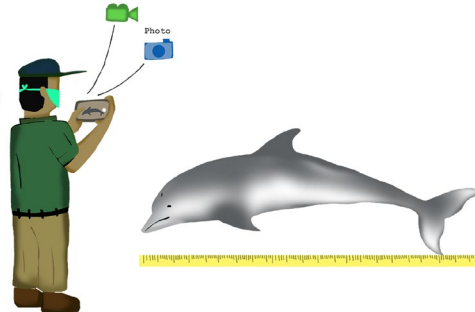


Ilustración de MMSRBP Poster, India (Mankeshwar, M., Patil, G., & Sutaria, D.)

Tome una fotografía de todo el animal para documentar la escena.

Enjuague cuidadosamente la arena para obtener una vision limpia del animal. Debe tomarse primeros planos de las distintas partes del cuerpo y de cualquier herida o marca perceptible en la piel. Puede utilizarse una fotografía de primer plano de la aleta dorsal para la identificación individual. Si es posible, todas las fotos deben tomarse perpendicularmente al animal.

Foto inicial (antes de moverse)	Lado izquierdo	Lado derecho	Cabeza lado izquierdo
Cabeza lado derecho	Dientes	Dorso (espalda) Aleta dorsal	Ventral (estómago)
Área Genital	Aletas Pectorales	Cola, aletas caudales	Marcas y heridas

## Medidas

Las mediciones también pueden ayudar a identificar las especies y a determinar la edad.

Tome la longitud recta total desde la punta de la mandíbula superior a la muesca en la cola. Asegúrese que la cinta métrica esté bien tensada

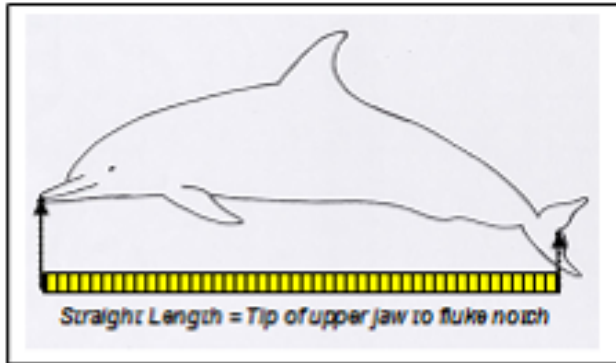
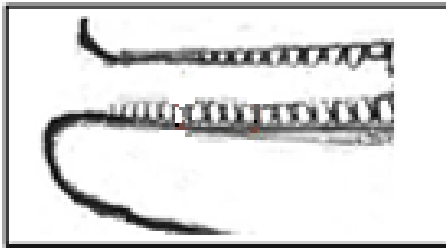
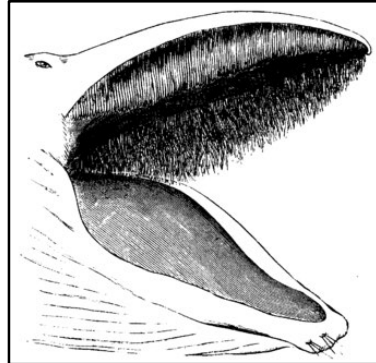


Imagen cortesía de IFAW

Determine si el animal tiene dientes o barbas



Dientes



Barbas, sólo mandíbula superior

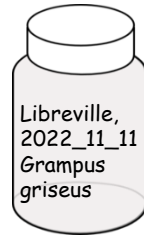
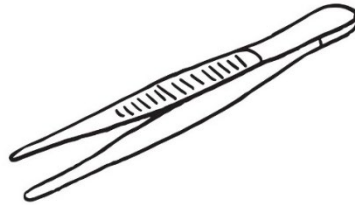
Si hay dientes, cuéntenlos en las mandíbulas superior e inferior. Observe si hay alvéolos vacíos.

Si hay barbas, cuente el número de surcos de la garganta y observe hasta dónde se extienden hacia la cola/ ombligo

## Opcional: Muestreo

Se puede recoger muestras para análisis genéticos:

**La piel:** Corte un pequeño cubo de piel con la cuchilla y las pinzas. Asegúrate de que la muestra no contenga grasa:



Utilice pinzas para recoger la muestra y almacenarla. Opciones de almacenamiento preferidas:

- 1.) Retire la grasa, seque la muestra al aire y colócala en una bolsa o un frasco limpios; o bien
- 2.) Coloque la muestra en el frasco de muestras de DMSO/ sal suministrada en el kit de muestreo NOAA; o bien
- 3.) Poner la muestra en EtOH o alcohol fuerte (vodka, ginebra)

### **Diente:**

Si es posible, extraer 1-2 dientes de la mandíbula. Dejar secar al aire y poner en una bolsa o frasco limpio y seco

Etiquete todos los frascos con la identificación del animal, especie, localización, fecha, tipo de muestra, y fluido usado para el almacenamiento

## Pasos finales

Tras la evaluación inicial, las fotos, las medidas y las muestras están completas:

- Rellenar la ficha de datos
- Envíe la ficha de datos, fotos y las muestras al punto focal de su proyecto o país.
- Reabastecer el kit de herramientas si es necesario

Información contacto:

\* Cada país rellene aquí la información pertinente\*