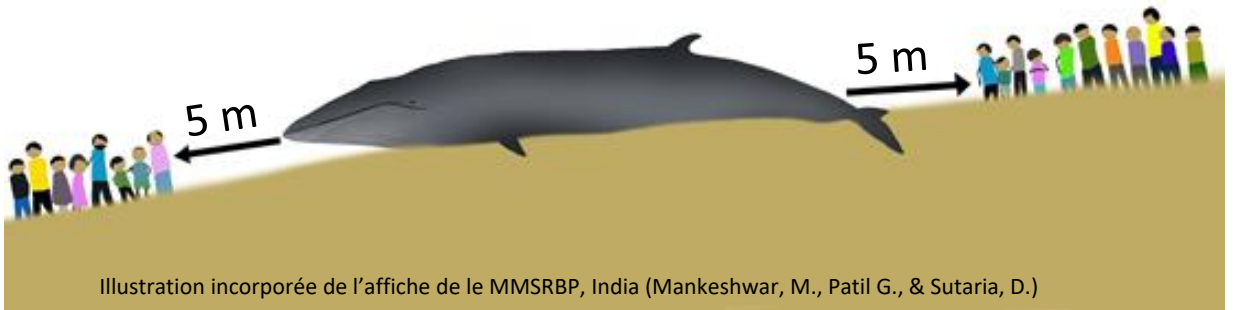


PROTOCOLE DE BASE D'ÉCHANTILLONNAGE DES MAMMIFÈRES MARINS ÉCHOUÉS

1. Localiser la carcasse : où se trouve l'animal ?
2. Maintenez les foules à une distance sûre.



3. Évaluez la scène : Peut-on s'approcher en toute sécurité ? L'animal est-il pris dans un engin de pêche ? A-t-il été dépecé ?
4. Si cela ne présente aucun danger, mettez des gants de protection et approchez l'animal.

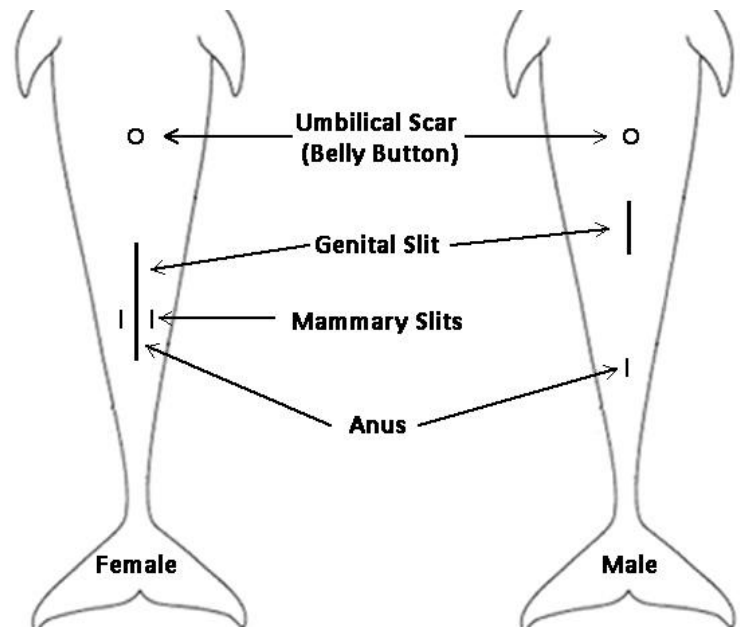


Les échouages de mammifères marins sont l'occasion de recueillir des informations biologiques telles que le type d'espèce, le sexe et l'âge, et d'évaluer la santé de la population dans une zone donnée. Documentez l'espèce, l'âge et le sexe si vous les connaissez.

Ne pas toucher le animal avant les étapes suivant

État de la carcasse :

- 1 = vivant
- 2 = frais
- 3 = décomposé
- 4 = très décomposé
- 5 = os



Photographies

Les photographies sont essentielles pour l'identification des espèces. Placez une étiquette avec le numéro d'identification de l'animal et la date à côté de l'animal sur chaque photo pour donner une idée de l'échelle.

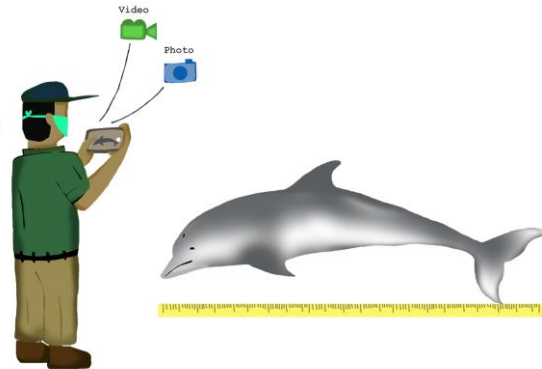


Illustration incorporée de l'affiche de le MMSRBP, India (Mankeshwar, M., Patil G., & Sutaria, D.)

Prenez une photo de l'animal entier pour documenter la scène. Enlever la sable de la peau avant de prener les photos.

Il faut également prendre des gros plans des différentes parties du corps, l'aileron dorsal, et de toutes blessures ou marques visible sur la peau. Il est possible de déplacer l'animal si nécessaire et si vous pouvez le faire en toute sécurité.

Initial Photo (before moving)	Left Side	Right Side	Left Head
Right Head	Teeth	Dorsum (back)/Dorsal Fin	Ventrum (belly)
Genital Area	Pectoral Flippers	Flukes/Tail	Wounds/Marks

Mesures

Les mesures peuvent également aider à identifier les espèces et à déterminer l'âge.

Mesurez la longueur totale en ligne droite de l'extrémité de la mâchoire supérieure à l'encoche de la nageoire. Assurez-vous que le ruban de mesure est bien tendu.

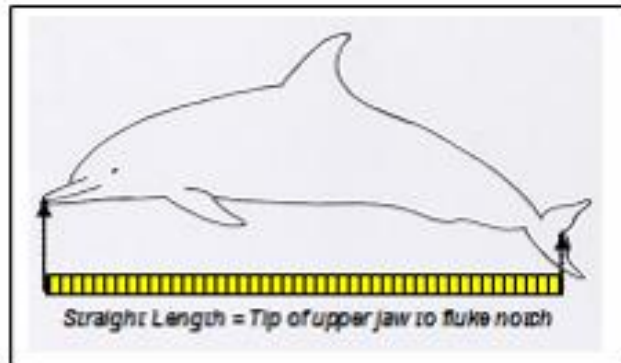
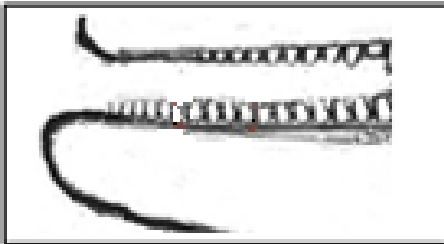
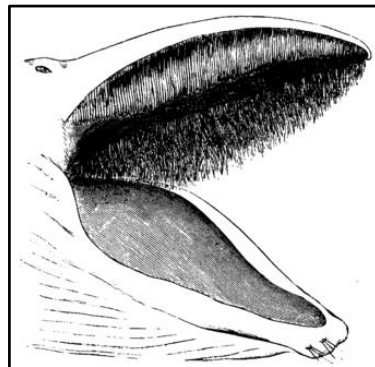


Image Courtoisie IFAW

Déterminez si l'animal a des dents ou des fanons :



Dents



Baleine, supérieure
mâchoire seulement

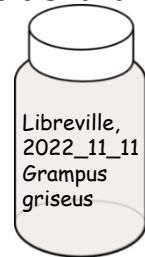
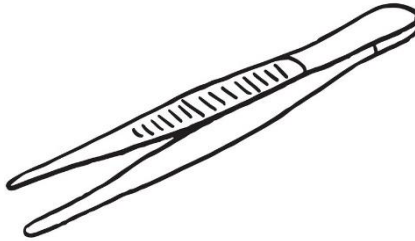
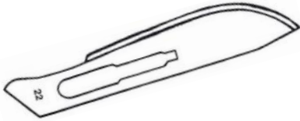
S'il y a des dents, comptez les dents des mâchoires supérieure et inférieure. Notez toute cavité vide.

S'il y a des fanons, comptez le nombre de rainures de la gorge et notez jusqu'où elles s'étendent vers la queue/ombilicus.

Facultatif : Échantillonnage

La peau :

Coupez un morceau de peau de 1 cm de côté à l'aide de la lame et de la pince à épiler. Assurez-vous que l'échantillon ne contient pas de lard ou de graisse.



Utilisez une pince à épiler pour prélever l'échantillon et le conserver dans le flacon, et utilisez un stylo indélébile ou un crayon pour étiqueter le flacon avec l'espèce, le lieu et la date, et "la peau". Si vous n'avez pas le flacon de DMSO, user de l' alcool fort, ou EtOH 70 %.

Dents :

Si possible, retirez une ou deux dents de la mâchoire, laissez les sécher à l'air, et conservez-les dans un flacon sec.

Étiqueter le flacon avec l'espèce, le lieu et la date.

Dernières étapes

Après l'évaluation initiale, les photos, les mesures et les échantillons sont complets :

- Remplir la fiche de données
- Soumettez la fiche technique, les photos et les échantillons à votre point focal de projet ou de pays.
- Réapprovisionner le kit d'échouage si nécessaire

Informations de contact :

*Demandez à chaque pays de remplir les informations pertinentes ici.